

予

防



# 1. 防火対象物数及び防火管理の現況

平成27年4月～平成28年3月

区分	延べ面積150㎡以上の対象物			防火管理者の選任を要する事業所			防火管理者届出済事業所			防火管理者選任率(%)		
	計	八代市	氷川町	計	八代市	氷川町	計	八代市	氷川町	平均	八代市	氷川町
<b>合計</b>	<b>6,348</b>	<b>5,982</b>	<b>366</b>	<b>1,174</b>	<b>1,091</b>	<b>83</b>	<b>1,055</b>	<b>977</b>	<b>78</b>	<b>90</b>	<b>90</b>	<b>94</b>
1	イ 劇場等	6	6		4	4		4	4		100	100
	ロ 公会堂等	49	46	3	47	44	3	45	43	2	96	98
2	イ キャバレー等	2	2		2	2		2	2		100	100
	ロ 遊技場等	21	19	2	17	15	2	16	14	2	94	93
	ハ 性風俗店等											
	ニ カラオケボックス等	3	3		3	3		3	3		100	100
3	イ 待合等	19	17	2	14	14		13	13		93	93
	ロ 飲食店	134	122	12	100	92	8	75	67	8	75	73
4	百貨店等	284	273	11	170	162	8	141	133	8	83	82
5	イ 旅館・ホテル等	66	65	1	37	35	2	35	34	1	95	97
	ロ 共同住宅等	1,292	1,260	32	54	53	1	49	48	1	91	91
6	イ 病院等	163	153	10	49	47	2	49	47	2	100	100
	ロ 福祉施設等	104	91	13	69	62	7	65	59	6	94	95
	ハ デイサービス施設等	170	147	23	95	85	10	95	85	10	100	100
	ニ 幼稚園等	22	19	3	12	9	3	12	9	3	100	100
7	小中学校等	246	228	18	59	54	5	59	54	5	100	100
8	図書館等	13	10	3	11	9	2	11	9	2	100	100
9	イ 蒸気浴場等											
	ロ イ以外の公衆浴場	8	8		3	3		3	3		100	100
10	停車場等	9	9		1	1		1	1		100	100
11	神社等	112	102	10	48	42	6	42	38	4	88	90
12	イ 工場等	929	871	58	38	38		35	35		92	92
	ロ テレビスタジオ等	57	57									
13	イ 車庫等	91	87	4	1	1		1	1		100	100
	ロ 飛行機等の格納庫											
14	倉庫	783	739	44	6	5	1	6	5	1	100	100
15	前各項以外	736	679	57	102	96	6	97	91	6	95	95
16	イ 複合用途(特定)	589	557	32	199	184	15	167	152	15	84	83
	ロ 複合用途(非特定)	424	398	26	29	28	1	25	24	1	86	86
17	重要文化財等	13	11	2	4	3	1	4	3	1	100	100
18	アーケード	3	3									

## 2. 立入検査現況（防火対象物）

平成27年4月～平成28年3月

区 分		実 施 件 数			指 示 件 数			改 善 計 画 等 回 答 件 数			回 答 回 収 率 (%)		
		計	八代市	氷川町	計	八代市	氷川町	計	八代市	氷川町	平均	八代市	氷川町
合 計		638	577	61	331	303	28	254	230	24	77	76	86
1	イ 劇場等	3	3		1	1		1	1		100	100	
	ロ 公会堂等	16	13	3	12	10	2	8	7	1	67	70	50
2	イ キャバレー等												
	ロ 遊技場等	7	6	1	4	3	1	4	3	1	100	100	100
	ハ 性風俗店等												
	ニ カラオケボックス等												
3	イ 待合等	5	3	2	5	3	2	2	1	1	40	33	50
	ロ 飲食店	16	15	1	14	14		9	9		64	64	
4	百貨店等	40	36	4	28	24	4	16	14	2	57	58	50
5	イ 旅館・ホテル等	34	32	2	24	23	1	22	21	1	92	91	100
	ロ 共同住宅等	14	14		2	2							
6	イ 病院等	98	91	7	30	30		24	24		80	80	
	ロ 福祉施設等	75	68	7	30	27	3	25	22	3	83	81	100
	ハ デイサービス施設等	83	74	9	30	29	1	28	27	1	93	93	100
	ニ 幼稚園等	4	2	2	1		1	1		1	100		100
7	小中学校等	13	8	5	10	6	4	8	4	4	80	67	100
8	図書館等	1	1		1	1		1	1		100	100	
9	イ 蒸気浴場等												
	ロ イ以外の公衆浴場	2	2		1	1							
10	停車場等												
11	神社等	10	7	3	4	3	1	3	2	1	75	67	100
12	イ 工場等	47	47		30	30		20	20		67	67	
	ロ テレビスタジオ等												
13	イ 車庫等	2	2		1	1		1	1		100	100	
	ロ 飛行機等の格納庫												
14	倉庫	24	24		17	17		11	11		65	65	
15	前各項以外	35	30	5	19	18	1	16	15	1	84	83	100
16	イ 複合用途（特定）	93	83	10	62	55	7	50	43	7	81	78	100
	ロ 複合用途（非特定）	13	13		4	4		3	3		75	75	
17	重要文化財等	3	3		1	1		1	1		100	100	
18	アーケード												

### 3. 消防用設備等設置状況

平成28年3月31日現在

区分	屋内消火栓設備		スプリンクラー設備				屋外消火栓設備	自動火災報知設備		火災通報装置		非常警報設備		避難器具		誘導灯		連結送水管
	設置数	設置数	設置数	設置数	設置数	設置数		設置数	設置数	設置数	設置数	設置数	設置数	設置数	設置数	設置数	設置数	
合計	401	131	65				22	1,852		233		511		254		1,394		51
	八代市米川町	八代市米川町	八代市米川町	八代市米川町	八代市米川町	八代市米川町	八代市米川町	八代市米川町	八代市米川町	八代市米川町	八代市米川町	八代市米川町	八代市米川町	八代市米川町	八代市米川町	八代市米川町	八代市米川町	八代市米川町
	381	20	117	14	58	7	22	1,740	112	213	20	476	35	245	9	1,299	95	51
1	イ 劇場等	1	1					6				5				6		
	ロ 公会堂等	11	2	1				42	3	1		31	3	7		46	3	
2	イ キャバレー等	1						1				1				2		
	ロ 遊技場等	5		1				17	2			13	2	1		19	2	
	ハ 性風俗店等																	
	ニ カラオケボックス等							3				1				3		
3	イ 待合等							14	2			1		4		18	1	
	ロ 飲食店	1						47	3			26	4	10		136	11	2
4	百貨店等	20	1	6				131	5	1		45	1	3	1	215	9	
5	イ 旅館等	14						52	1	30	1	19		12		58	1	7
	ロ 共同住宅等	5						123	3			54		74	2	11		19
6	イ 病院等	14		9	1			111	5	34	1	28	1	30		155	10	3
	ロ 福祉施設等	7		74	9	49	6	94	13	92	12	21	3	12	2	89	12	1
	ハ デイサービス施設等	4	1	6	1	3	1	104	12	25	3	11	2	9	1	118	19	2
	ニ 幼稚園等	5						18	3			4		3		16	1	
7	小中学校等	93	8				2	147	13			66	1	33	3	14		1
8	図書館等	3						4	1			5	1	1		3		
9	イ 蒸気浴場等							2				1				2		
	ロ イ以外のもの	1						3		1		2				6	1	
10	停車場等	1						1				4				1		
11	神社等	1						3				35	4	2		2		
12	イ 工場等	97	1				15	296	16			5				28		2
	ロ テレビスタジオ																	
13	イ 車庫等							9								1		
	ロ 格納庫																	
14	倉庫	51	2				2	227	9			4				25	1	
15	前各場以外	23	2				1	94	8	3		59	3	10		74	5	7
16	イ 複合(特定)	19	3	17	3	6		149	11	25	3	30	8	27		243	19	4
	ロ 複合(非特定)	4		2			2	29	1	1		5	1	7		8		
17	文化財等							13	1				1					
18	アーケード																	3

#### 4. 月別建築同意件数

平成27年4月～平成28年3月

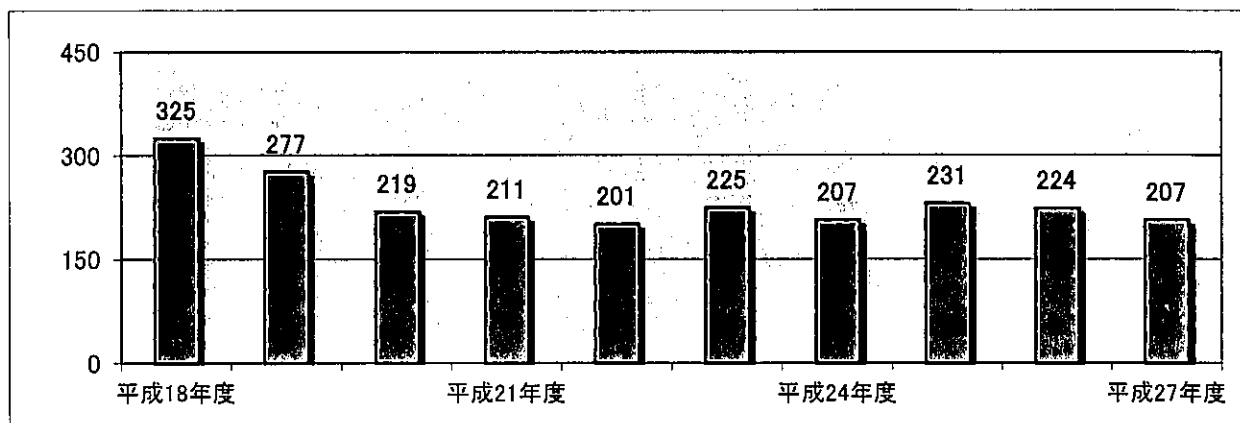
区 分		八代市	氷川町	計	4月	5月	6月	7月	8月	9月	10月	11月	12月	1月	2月	3月
合 計		199	8	207	20	19	20	17	12	9	22	16	20	19	13	20
1	イ 劇場等															
	ロ 公会堂等															
2	イ キャバレー等															
	ロ 遊技場等															
	ハ 性風俗店等															
	ニ カラオケボックス等															
3	イ 待合等															
	ロ 飲食店	3		3	1							1				1
4	百貨店等	10	1	11	1			2	1	2		2	2	1		
5	イ 旅館・ホテル等	1		1										1		
	ロ 共同住宅等	14		14	1			2	1		3	2	1	1		3
6	イ 病院等	4		4			2					1	1			
	ロ 福祉施設等	10		10	2	2	2	1				1		1	1	
	ハ デイサービス施設等	4	2	6			2	1				1		1	1	
	ニ 幼稚園等															
7	小中学校等	4	1	5		2				2	1					
8	図書館等															
9	イ 蒸気浴場等															
	ロ 蒸気浴場以外のもの															
10	停車場等															
11	神社等	3		3						1	2					
12	イ 工場等	17		17	2	1					2	1	2	5	3	1
	ロ テレビスタジオ等															
13	イ 車庫等	3		3		1						1	1			
	ロ 飛行機等の格納庫															
14	倉庫	12		12			1	3		1	1	1	1	1		3
15	前各項以外	29	3	32	4	1	3	3	3		5	3	2	2	1	5
16	イ 複合用途（特定）	4		4			1				1		1		1	
	ロ 複合用途（非特定）	8		8	1	2	1	1						1	1	1
17	重要文化財等															
18	アーケード															
その他（住宅・農舎等）		73	1	74	8	10	8	4	7	3	7	3	8	5	5	6

#### 5. 工事種別建築同意件数

平成27年4月～平成28年3月

区 分	計	新築	増築	改築	移転	修繕	用途変更	その他
八代市	199	130	64				4	1
氷川町	8	3	4				1	
合 計	207	133	68				5	1

## 6. 過去10年間の同意件数推移状況



## 7. 各種届出等件数

平成27年4月1日～平成28年3月31日

区 分	市 町		
	八代市	氷川町	合 計
防火管理者選任（解任）届出書、消防計画作成（変更）届出書	353	25	378
消防用設備等（特殊消防用設備等）点検結果報告書	1,334	116	1,450
消防用設備等（特殊消防用設備等）設置届出書	143	10	153
工事整備対象設備等着工届出書	116	3	119
防火対象物使用開始届出書	83	6	89
火を使用する設備等の設置届出書			
少量危険物/指定可燃物の貯蔵取扱廃止届出書	59	2	61
火災とまぎらわしい煙又は火災を発生のおそれのある届出書	71	17	88
道路工事届出書	510	63	573
煙火（がん具用煙火を除く）打上げ又は仕掛け届出書	71	6	77
圧縮アセチレンガス等の貯蔵又は取扱いの開始（廃止）届出書	28	1	29
液化石油ガス工事届出書	3		3
危険物製造所等譲渡引渡届出書	2	2	4
危険物製造所等種類数量変更届出書	10		10
危険物製造所等廃止届出書	22		22
危険物保安監督者選任・解任届出書	30	4	34
危険物製造所等名称等変更届出書	27	6	33
危険物製造所等の軽微な変更工事届出書	51	1	52
合 計	2,913	262	3,175

## 8. 中高層建築物の現況

平成28年3月31日現在

区分	計	4階	5階	6階	7階	8階	9階	10階	11階	12階	13階	14階以上
合計	344	211	67	17	15	11	4	6	4	1	2	6
八代市	340	207	67	17	15	11	4	6	4	1	2	6
氷川町	4	4										
1	イ 劇場等											
	ロ 公会堂等	2	1	1								
2	イ キャバレー等											
	ロ 遊技場等											
	ハ 性風俗店等											
	ニ カラオケボックス等											
3	イ 待合等	2	2									
	ロ 飲食店	9	2	4	1	1	1					
4	百貨店等	3	3									
5	イ 旅館・ホテル等	13	1	3	1	2		5	1			
	ロ 共同住宅等	149	97	27	5	2	4	2	1	3	1	2
6	イ 病院等	21	11	7		2						1
	ロ 福祉施設等	3	2	1								
	ハ デイサービス施設等	5	1	1	1		1	1				
	ニ 幼稚園等											
7	小中学校等	16	14	1		1						
8	図書館等	1	1									
9	イ 蒸気浴場等											
	ロ イ以外の公衆浴場											
10	停車場等											
11	神社等											
12	イ 工場等	22	9	7	3	3						
	ロ テレビスタジオ等											
13	イ 車庫等											
	ロ 飛行機等の格納庫											
14	倉庫	3	3									
15	前各項以外	31	18	7	2	2	2					
16	イ 複合用途（特定）	40	28	6	1	4	1					
	ロ 複合用途（非特定）	24	18	3	2	1						
17	重要文化財等											
18	アーケード											

## 9. 危険物製造所等の種別・倍数別状況

平成28年3月31日現在

製造所等別 類・倍数別		合 計	製 造 所 計	貯 蔵 所								取 扱 所							
				屋 内 貯 蔵 所	屋 外 タンク 貯蔵所	屋 内 タンク 貯蔵所	地 下 タンク 貯蔵所	簡 易 タンク 貯蔵所	移 動 タンク 貯蔵所	屋 外 貯 蔵 所	計	給油取扱所				販 売 取 扱 所	移 送 取 扱 所	一 般 取 扱 所	
												営 業 用	自 家 用	鉄 道	船 舶				
合 計		848	7	593	50	223	8	85		209	18	248	66	47		1	4	7	123
単 独	第 1 類	2		1	1							1							1
	第 2 類	0																	
	第 3 類	0																	
	第 4 類	824	7	580	47	218	8	85		204	18	237	66	47		1	4	5	114
	第 5 類																		
	第 6 類	19		10		5				5		9							2
混 在		3		2	2						1								1
合 計		848	7	593	50	223	8	85		209	18	248	66	47		1	4	7	123
5 倍 以 下		194		148	15	22	5	39		62	5	46		2		1	2		41
5 倍を超え 10 倍以下		121	1	69	12	26	3	19		7	2	51	1	17			1		32
10 " 50 "		195	3	131	16	62		23		20	10	61	3	26			1		31
50 " 100 "		171	1	144	4	21		3		115	1	26	17	2					7
100 " 150 "		25		12	2	4		1		5		13	11						2
150 " 200 "		21		7		7						14	12						2
200 " 1,000 "		68	2	39		39						27	22						5
1,000 " 5,000 "		40		35		35						5						4	1
5,000 " 10,000 "		6		4	1	3						2						1	1
10,000 倍を超えるもの		7		4		4						3						2	1



10. 危険物製造所等許可等の状況

平成27年4月1日～平成28年3月31日

市町村		八代市	氷川町	合計
製造所		6		6
貯蔵所	屋内貯蔵所	2		2
	屋外タンク貯蔵所	28		28
	屋内タンク貯蔵所			0
	地下タンク貯蔵所	2		2
	簡易タンク貯蔵所			0
	移動タンク貯蔵所	11		11
	屋外貯蔵所	3		3
	小計	46	0	46
取扱所	給油取扱所	17	2	19
	第1種販売取扱所			0
	第2種販売取扱所			0
	移送取扱所	3		3
	一般取扱所	19	1	20
小計	39	3	42	
完成検査前検査		9		9
仮貯蔵取扱承認		46		46
仮使用承認		45	2	47
合計		191	5	196

11. 危険物製造所等の現況

平成28年3月31日現在

市町村		八代市	氷川町	合計
製造所		7		7
貯蔵所	屋内貯蔵所	50		50
	屋外タンク貯蔵所	217	6	223
	屋内タンク貯蔵所	8		8
	地下タンク貯蔵所	77	8	85
	簡易タンク貯蔵所			0
	移動タンク貯蔵所	205	4	209
	屋外貯蔵所	18		18
	小計	575	18	593
取扱所	給油取扱所	108	6	114
	第1種販売取扱所	3		3
	第2種販売取扱所	1		1
	移送取扱所	7		7
	一般取扱所	119	4	123
小計	238	10	248	
合計		820	28	848

## 1 2. 容量別屋外タンク貯蔵所数

平成28年3月31日現在

類 別		タンク容量別						
		合 計	100kℓ 未 満	100kℓ以上 500kℓ未 満	500kℓ以上 1,000kℓ未 満	1,000kℓ以上 5,000kℓ未 満	5,000kℓ以上 10,000kℓ未 満	10,000kℓ以上
合 計		223	129	43	30	20		1
第 四 類	アルコール類	32	5	19	8			
	第一石油類 ガソリン	16		8	3	5		
	第二石油類 灯 油	24	13	2	3	5		1
	第二石油類 軽 油	15	7		2	6		
	第三石油類 重 油	80	54	9	13	4		
	第四石油類	1		1				
	その他	50	48	2				
第 六 類		5	2	2	1			

## 1 3. 危険物製造所等立入検査状況

平成27年度中

区 分	製造所等 計	製 造 所	貯 蔵 所							取 扱 所					
			小 計	屋 内 貯 蔵 所	屋 外 タン ク 貯 蔵 所	屋 内 タン ク 貯 蔵 所	地 下 タン ク 貯 蔵 所	移 動 タン ク 貯 蔵 所	屋 外 貯 蔵 所	小 計	給 油 取 扱 所	第 一 種 販 売 取 扱 所	第 二 種 販 売 取 扱 所	移 送 取 扱 所	一 般 取 扱 所
施 設 数	848	7	593	50	223	8	85	209	18	248	114	3	1	7	123
検 査 施 設 数	522	7	306	38	178	3	68	3	16	209	94	2	1	5	107
延 回 数	522	7	306	38	178	3	68	3	16	209	94	2	1	5	107

## 1 4. 危険物手数料状況

平成27年4月1日～平成28年3月31日

区 分	計	許 可		完 成 検 査	タンク検査				仮 貯 蔵	仮 取 扱	仮 使 用
		設 置	変 更		水 圧	水 張	溶 接	保 安			
件 数 (件)	282	18	76	85	0	8	1	1	23	23	47
収入額 (千円)	5,436	549	2,381	962	0	77	245	720	124	124	254

## 1 5. 八代地区危険物安全協会

平成28年3月31日現在

〔目 的〕 八代地区危険物安全協会は、危険物の安全管理の徹底並びに会員相互の融和と親睦を図り、危険物に起因する災害の防止に努め、もって社会公共の福祉の増進に寄与することを目的とする。

〔組 織〕

協会長	副協会長	代議員	監事	顧問	会員
1名	6名	6名	2名	1名	148事業所

〔会員の内訳〕

工場グループ	53事業所	石油基地グループ	23事業所
農協グループ	15事業所	石油販売グループ	21事業所
石油販売広域グループ	11事業所	石油販売北部グループ	25事業所

## 16. 防火管理講習会実施状況

年 度 別	回 数	受 講 者 数			
昭和37年～昭和61年	27	普通講習 2,484人			
法令改正により甲種・乙種講習となる					
昭和62年～平成10年	17	甲種(12回)	1,192人	乙種(5回)	91人
平成11年	1	甲種	88人		
平成12年	1	甲種	84人		
平成13年	1	甲種	94人		
平成14年	1	甲種	81人		
平成15年	1	甲種	100人		
平成16年	1	甲種	99人		
平成17年	1	甲種	103人		
平成18年	2	甲種新規(1回)	100人	再講習(1回)	44人
平成19年	3	甲種新規(2回)	171人	再講習(1回)	18人
平成20年	3	甲種新規(2回)	168人	再講習(1回)	18人
平成21年	2	甲種新規(1回)	100人	再講習(1回)	7人
平成22年	2	甲種新規(1回)	78人	再講習(1回)	5人
平成23年	2	甲種新規(1回)	77人	再講習(1回)	27人
平成24年	2	甲種新規(1回)	88人	再講習(1回)	21人
平成25年	2	甲種新規(1回)	90人	再講習(1回)	18人
平成26年	2	甲種新規(1回)	78人	再講習(1回)	11人
平成27年	2	甲種新規(1回)	56人	再講習(1回)	20人

## 17. 各種講習会・行事等実施状況

件 名	実施年月	対 象	人 数
危険物安全週間に伴う講習会	平成27年6月	八代地区危険物安全協会員	40人
危険物保安講習	平成27年7月	危険物取扱従事者	206人
防火管理再講習	平成27年7月	収容人員300人以上の特定 防火対象物の防火管理者	20人
防火管理新規講習(甲種)	平成27年10月	事業所において防火上必要 な業務を適切に遂行できる者	56人
危険物保安講習	平成28年2月	危険物取扱従事者	129人
防火ポスター展	平成28年3月	管内小学5年生	95人