

人 事 。 子 算

1. 職員の配置

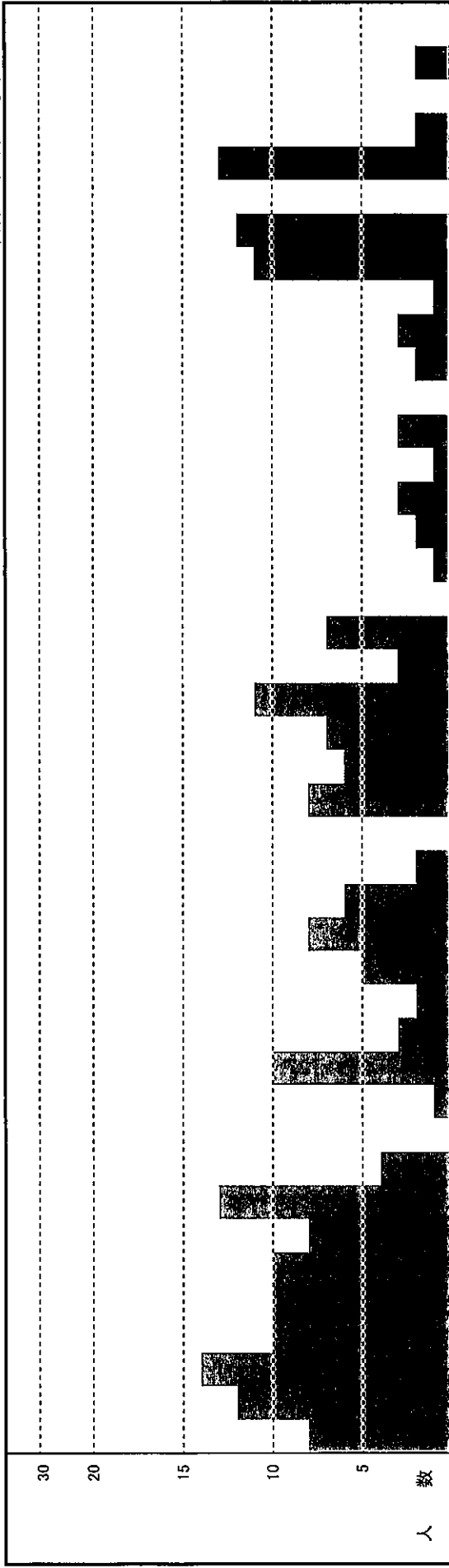
平成28年4月1日現在

区分		階級		正監	監	司令長	司令	司令補	士長	副士長	士	その他の職員	計	
		課長	係											
会計課	課長		(1)										0 (1)	
	会計係					(1)	(1)					1	1 (2)	
消防本部	消防長		1										1	
	次長			2										2
	総務課	課長			1									1
		総務係					1	1					(1)	2 (1)
		人事教養係					1	1		1				3
		財政係					1	1		1				3
		課付						1				9		10
	予防課	課長		(1)										0 (1)
		予防係					1	1	1	2				5
		危険物係					1		1					2
	警防通信課	課長			1									1
		警防救助係					1		1					2
		救急係					1	1						2
		室長			1									1
		通信1係					1	1	3					5
		通信2係					1	2	2					5
小計		1	2 (2)	3	9 (1)	9 (1)	8	4	9	1 (1)			46 (5)	
消防署	八代消防署	署長		1									1	
		副署長			1									1
		消防1課			1	1	6	2	2	5				17
		消防2課			1	2	4	2	4	4				17
		指導課				2	6	3	1	8				20
	新開分署	分署長			1									1
		第1小隊				2	3	3	2	4				14
		第2小隊				2	2	1	4	4				13
	日奈久分署	分署長				1								1
		第1分隊				1	2	2	2	2				9
		第2分隊				1	2	3	1	2				9
	坂本分署	分署長				1								1
		第1分隊					2	1	2	2				7
		第2分隊					2	1	1	3				7
	鏡消防署	署長			1									1
		副署長			1									1
		消防1課			1	2	4	1	5	3				16
		消防2課			1	1	5	2	2	5				16
		指導課				1	3	1	1	5				11
	泉分署	分署長				1								1
第1分隊						2	1	1	3				7	
第2分隊						2	1	1	3				7	
小計		0	1	8	18	45	24	29	53	0			178	
合計		1	3 (2)	11	27 (1)	54 (1)	32	33	62	1 (1)			224 (5)	

() 書は兼務

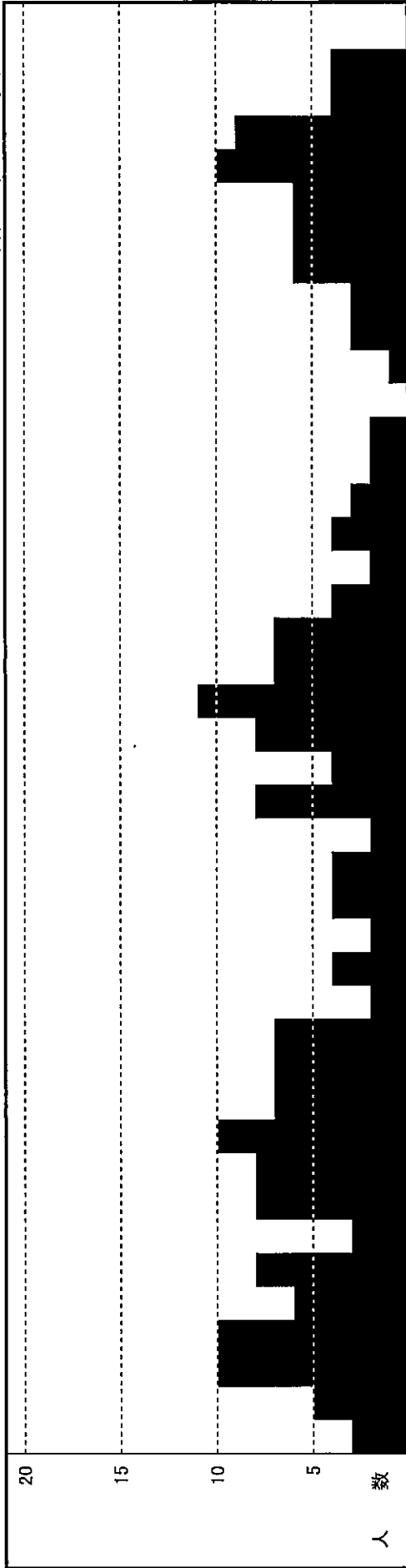
2. 階級別勤続年数別消防職員構成表

平成28年4月1日現在



3. 階級別年齢別消防職員構成表

平成28年4月1日現在



階級	18	19	20	21	22	23	24	25	26	27	28	29	30	31	32	33	34	35	36	37	38	39	40	41	42	43	44	45	46	47	48	49	50	51	52	53	54	55	56	57	58	59	計																																					
消防正監																																														1																																		
消防監																																															3																																	
消防司令長																																																11																																
消防司令																																																	27																															
消防司令補																																																	55																															
消防士長																																																	31																															
消防副士長																																																	33																															
消防士																																																		62																														
その他の職員																																																	1																															
合計	3	5	10	10	6	8	8	3	8	8	10	7	7	7	2	4	2	4	4	2	8	4	8	11	7	7	4	2	4	3	2	2	0	1	3	3	6	6	6	10	9	4	4	224																																				
年代別人員	45										40										31										19										26										11										33										224									
構成比	20.1										17.9										13.8										8.5										11.6										4.9										14.7										100									

4. 職員の特殊技能

平成28年4月1日現在

資格		階級	正監	監	司令長	司令	司令補	士長	副士長	士	他	計
自動車運転免許	普通（一種）		1	3	11	27	55	30	33	62	1	223
	中型（一種）					2	7	5	2			16
	大型（一種）			3	9	20	46	25	30	3		136
	普通（二種）							1				1
	けん引（一種）					2	1					3
第一級陸上特殊無線技士							1	1	1			3
第二級陸上特殊無線技士			1	3	9	27	55	23	1	3		122
第三級陸上特殊無線技士								8	25	43		76
救急隊員	I 課程		1	3	11	27	10	1				53
	II 課程			1	6	7		1				15
	標準課程		1		3	10	46	25	23	9		117
応急手当指導員			1	3	10	26	53	31	33	48		205
救急救命士					2	3	13	6	4	6		34
救助隊員有資格者				1	5	11	30	19	20	6		92
予防技術資格者	防火査察員		1	1	2	6	3	6				19
	消防用設備専門員		1	1	1	3	1	3				10
	危険物専門員		1		1	1	2	1				6
危険物取扱者	甲 種			1	1	1		2	1			6
	乙 種		1	2	8	18	45	30	27	29		160
消防設備士	甲 種		1	2	2	1		2	2			10
	乙 種				4	5	18	21	8	6		62
小型船舶操縦士					2	11	24	7	3	1		48
水上安全救助員							1	3	4			8
潜水士					1	6	18	8	7	4		44
ガス溶接士								1				1
電気溶接士						1						1
衛生管理者				1					1			2
玉掛技能				1	4	10	27	17	4	3		66
小型移動式クレーン運転技能				2	6	11	28	16	4			67
酸素欠乏・硫化水素危険作業主任者技能					1	18	21					40
特定化学物質作業主任者						5						5

5. 職員の教養実施状況

	消防大学校							熊本県消防学校										救急救命研修所	応急手当指導員	酸素欠乏・硫化水素危険作業主任者	小型クレーン運転技能	玉掛技能				
	本科	上級幹部科	幹部防科	警防助科	救急防科	予防科	火災調査科	初任科	特殊災害科	警防科	予防査察科	危険物科	火災調査科	救急科	救助科	初級幹部科	中級幹部科						上級幹部科	気管挿管講習	指導員研修	
H12まで	1	10		3	4	2	2	188		166	75	5	55	201	65	59	21			50	6	98				
H13						1		8			2		1	4	6	2					1	6	4	7	7	
H14					1			4		2				4	2	3	2				1	21		3	3	
H15							1	2			2	2		4	2	3					1	10		3	3	
H16		1						3		2			2	4	4	3			2	2	1	19	4	3	3	
H17	1							10			2			5	2		2	2	2	2	1	11	4	3	3	
H18										2		2		5	2	2			2		1	8	4	3	3	
H19							1		2		2		2	5	2		2		2		1	14	4	3	3	
H20				1				4		2		2		6	2	2			1	2	1	4	4	3	3	
H21							1	12			2			6	6				1		1	7		4		
H22								8		2			2	11	8	2			1	2	1	9	2	4	3	
H23								10	2		2	2		10	5		2		1		1	19	4	4	3	
H24					1			10		2				8	7	2			2	2	1	2	4	4	3	
H25			1					10	2		2			10	4		2		2		2	4	4	4	3	
H26				1				12		2		2	2	9	5	2		2	2	2	1	17	4	4	3	
H27						1		13			2			6	6		2		2		1		3	3	3	
計	2	11	1	5	6	3	4	2	294	6	180	91	15	64	298	128	80	33	4	20	60	22	249	45	55	46

6. 平成28年度一般会計歳入歳出予算（当初）

歳 入

款	本年度予算額 千円	前年度予算額 千円	比 較 千円
1 分担金及び負担金	1,853,569	2,204,721	△ 351,152
2 使用料及び手数料	4,281	4,730	△ 449
3 財産収入	110	103	7
4 繰入金	8,700	6,951	1,749
5 繰越金	24,000	52,000	△ 28,000
6 諸収入	15,040	16,895	△ 1,855
7 組合債	114,600	37,000	77,600
国庫支出金	0	0	0
歳入合計	2,020,300	2,322,400	△ 302,100

歳 出

款	本年度予算額 千円	前年度予算額 千円	比 較 千円
1 議会費	1,044	1,044	0
2 総務費	39,300	43,975	△ 4,675
3 消防費	1,912,475	2,224,064	△ 311,589
4 公債費	63,481	49,317	14,164
5 予備費	4,000	4,000	0
歳出合計	2,020,300	2,322,400	△ 302,100

7. 平成28年度市町別一般会計予算と消防予算（当初）

区分 市 町	一般会計予算 千円	消防費予算 千円	消 防 費 内 訳		一般会計と 消防費の 比 率 %
			常 備 千円	非 常 備 千円	
八 代 市	60,430,000	2,016,409	1,645,976	290,860	3.34
氷 川 町	6,214,831	287,215	207,593	44,191	4.62
合 計	66,644,831	2,303,624	1,853,569	335,051	3.46